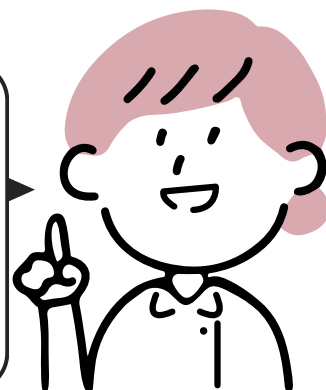


入職祝い金制度のご案内

荻窪病院で一緒に働きませんか？？

荻窪病院では一緒に働く仲間を随時募集しています！
入職が決定した方には入職祝い金をご用意。
地域に根差した当院でぜひ一緒に働きませんか？？
皆様からのご応募お待ちしております！



入職祝い金について

常勤職員 (最大) 200,000円

⚠ 注意事項

- 個人応募の方を対象とした制度です。
- 非常勤として入職が決定した方は雇用内容によりご用意いたします。
- 入職3ヶ月後・6ヶ月後の給与にて支給いたします。
- 詳細につきましては、採用担当までお問い合わせ下さい。

医療法人財団荻窪病院

〒167-0035

東京都杉並区今川3-1-24

[電話番号] 03-3399-1101(代)

お問い合わせはこちら



お電話でのお問い合わせ
03-3399-1101



メールでのお問い合わせ
saiyou@ogikubo-hospital.or.jp