

第36回 荻窪病院

好評につき
定員に達したため
募集を終了いたしました

みんなの健康講座

6月16日(土) 15:00~16:00

閉塞性動脈硬化症 (末梢動脈疾患)のはなし

入場開始 14:45

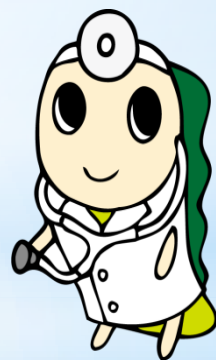
あしの狭心症

歩くと脚が痛む...

循環器内科医長
下肢救済・フットケアセンター長

小金井 博士 医師

医学博士
日本内科学会認定内科医
日本循環器学会認定循環器専門医
日本心血管インターベンション治療学会専門医



募集 先着80名

会場 荻窪病院7階レストラン

(杉並区今川3-1-24)

- ・荻窪駅より…西武バス 総合荻窪病院前下車
- ・上井草駅より…西武バス 中央大学杉並高校下車

※この日程は西荻窪駅からのシャトルバスは運行しておりませんので
ご注意ください。



●お申込み先

03-3399-0257

地域連携室

9:00~18:30(月~金)

9:00~12:00(土)

主催:医療法人財団 荻窪病院 後援:杉並区